



EMF
Installation interactive

01 PITCH

Une **installation lumineuse** inspirée de l'enseignement d'**Hodler** pour les **130 ans de l'EMF**. Elle pousse à l'interactivité avec le public qui sera présent à **Morat Lumière**.

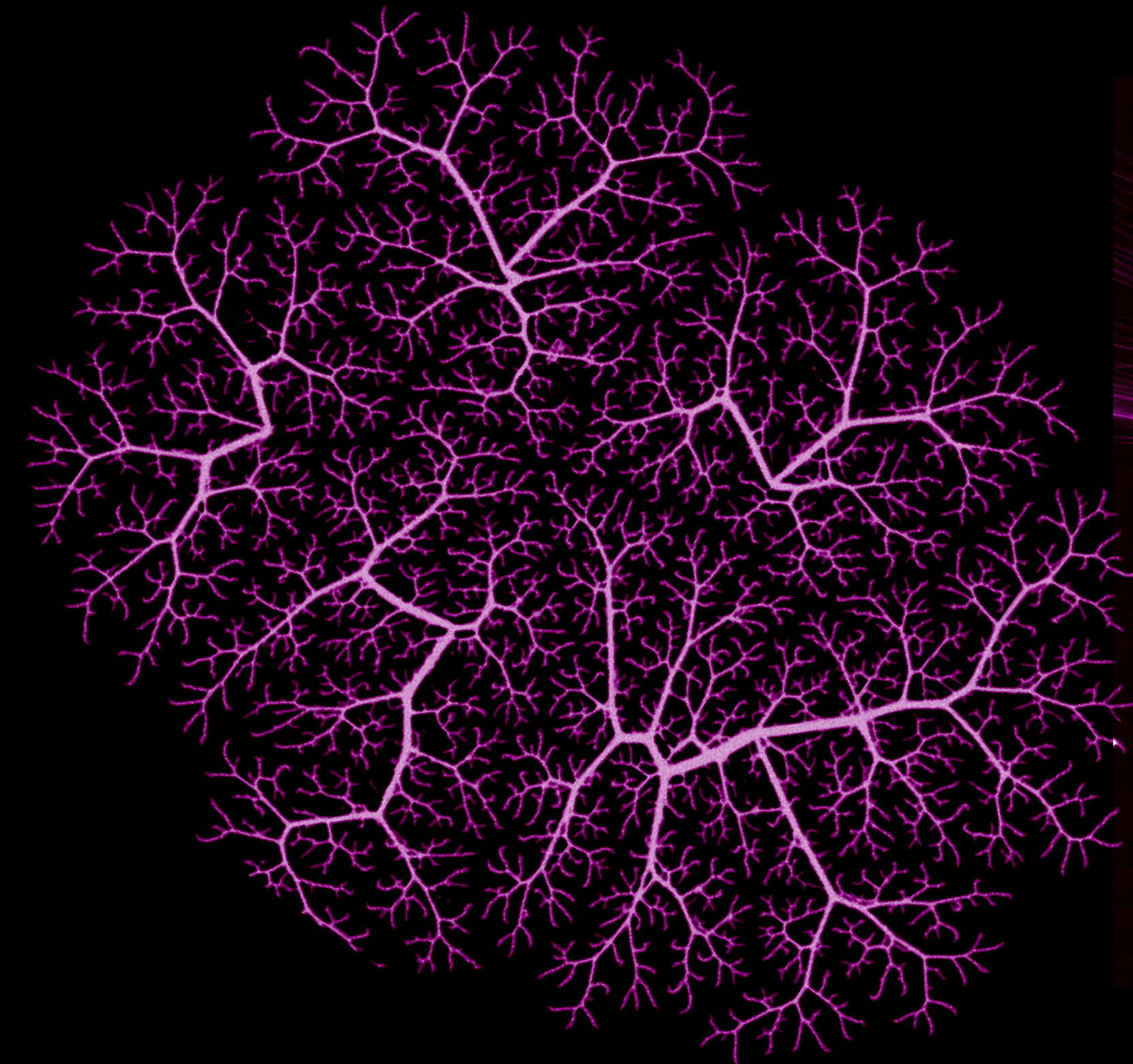
HODLER

TRANSMISSION

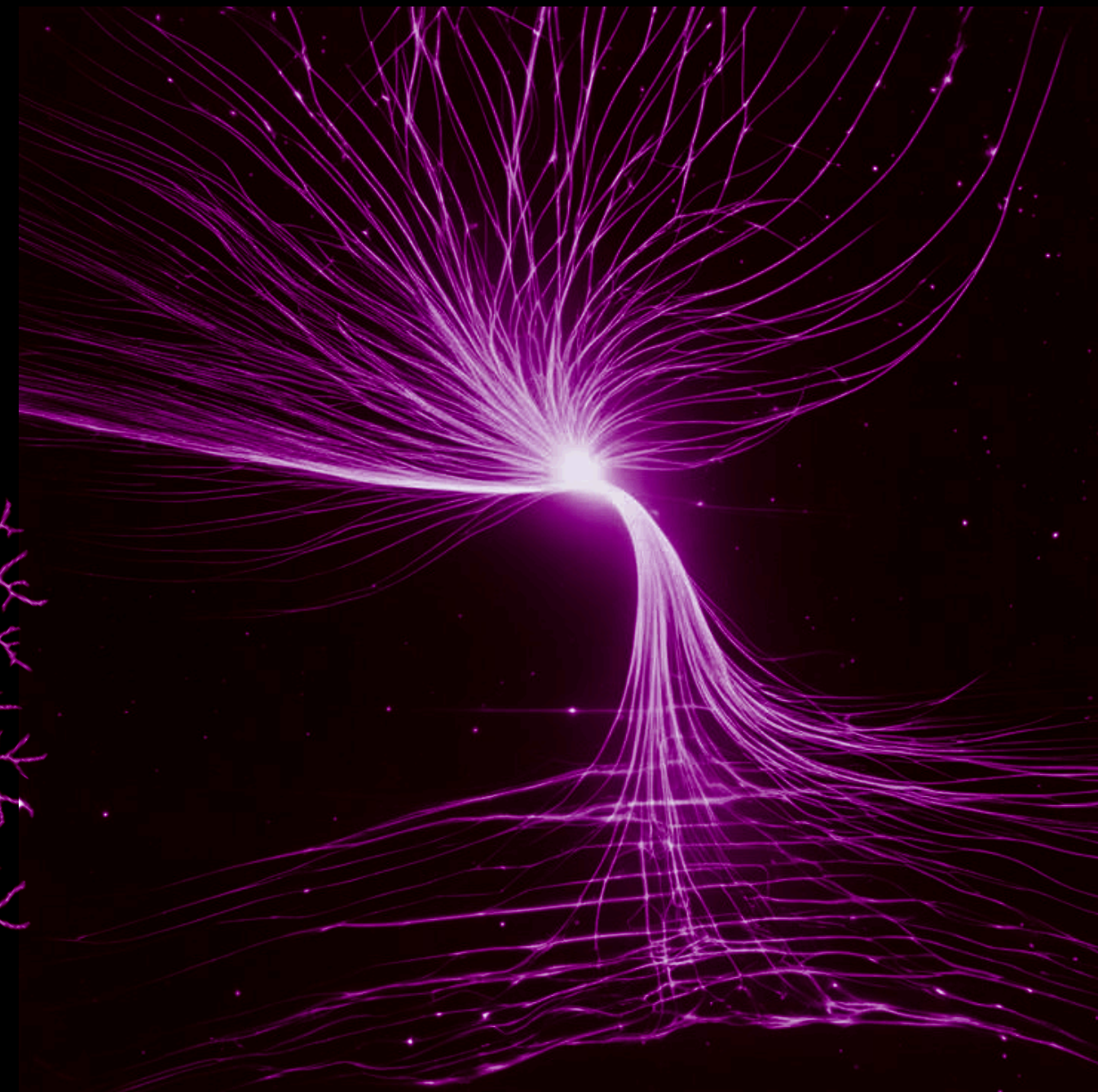
INTERACTIVITÉ

PROXIMITÉ DE L'EAU

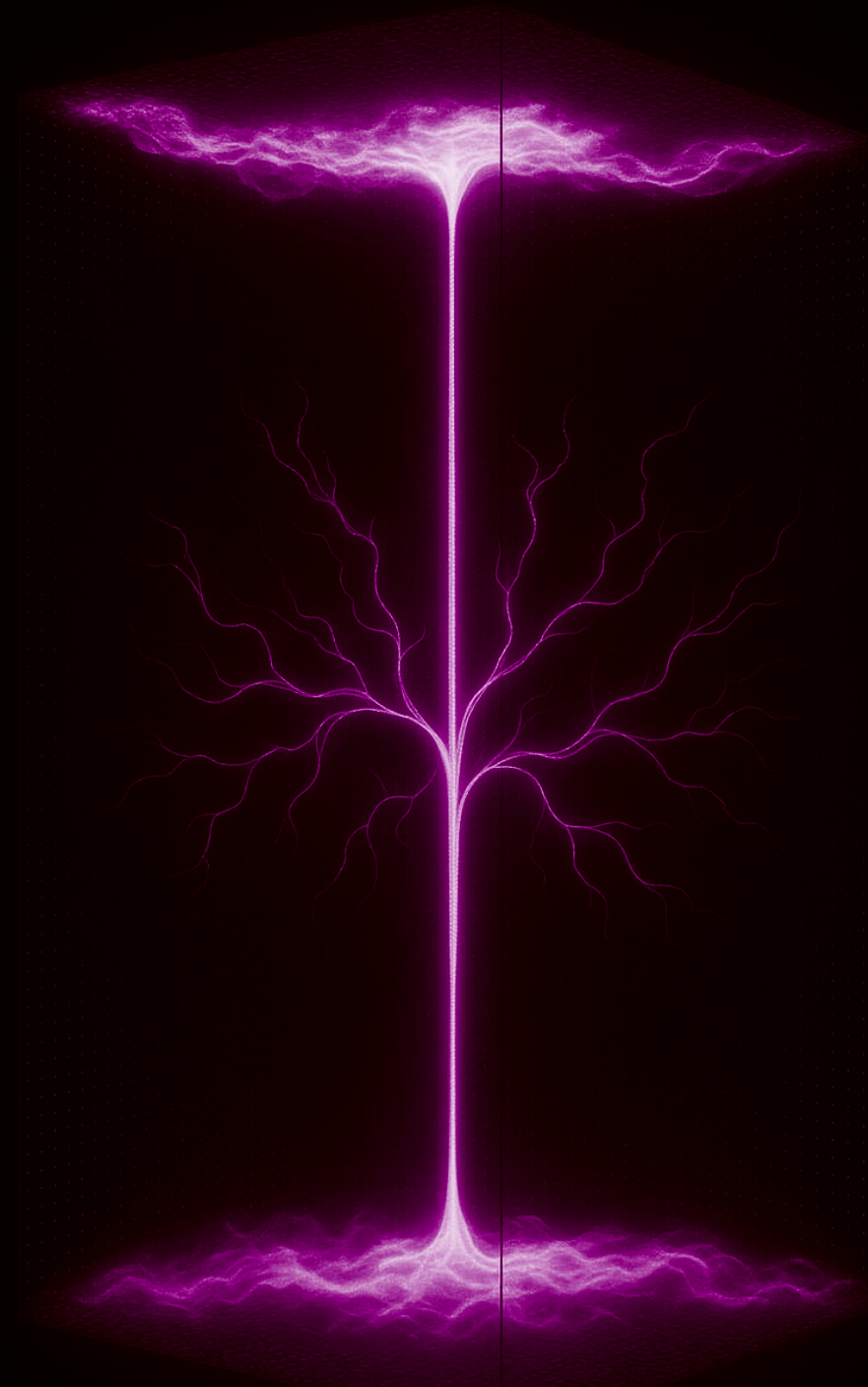
02 MOODBOARD



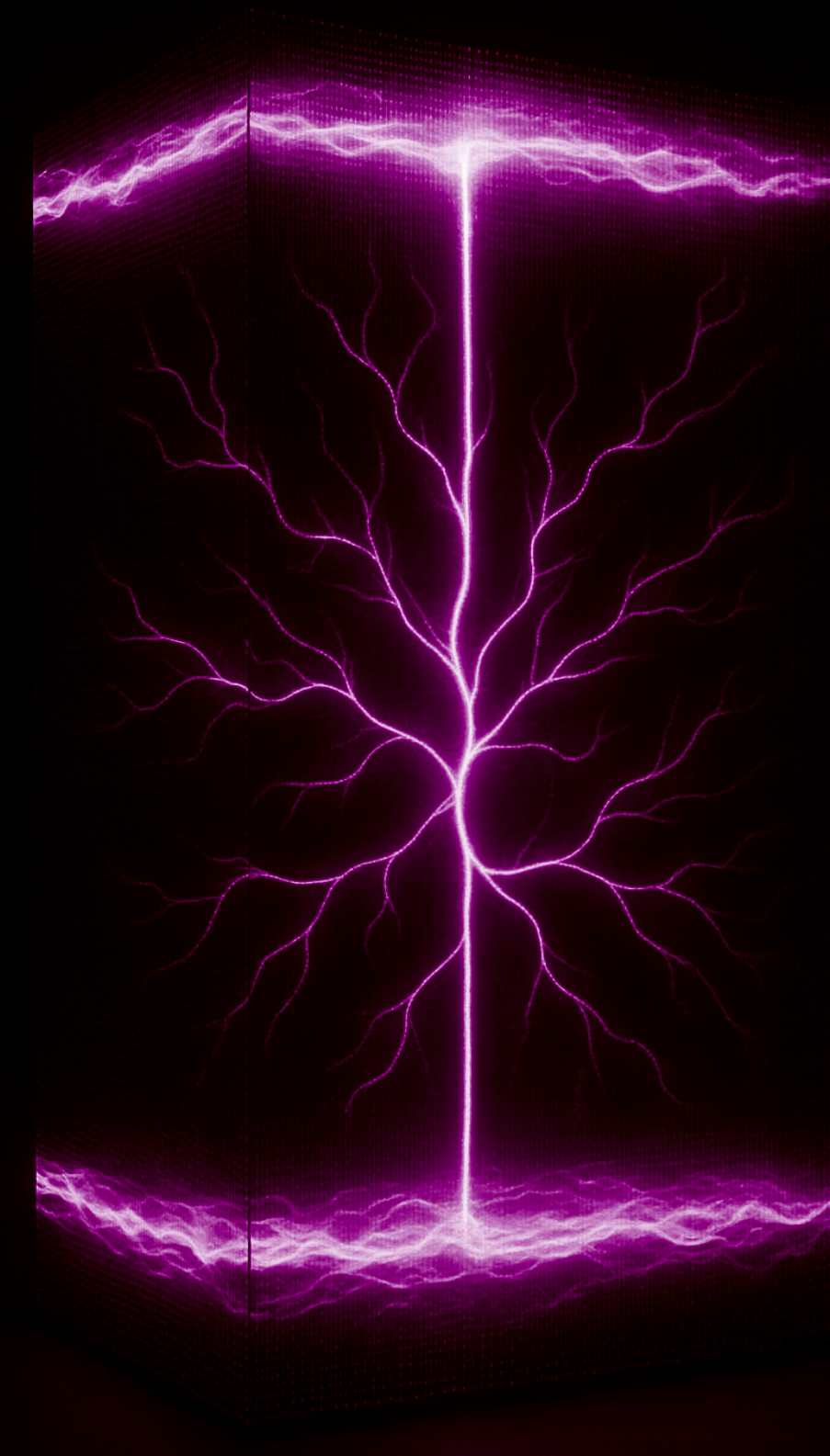
HODLER



TRANSMISSION



LIGNES FINES

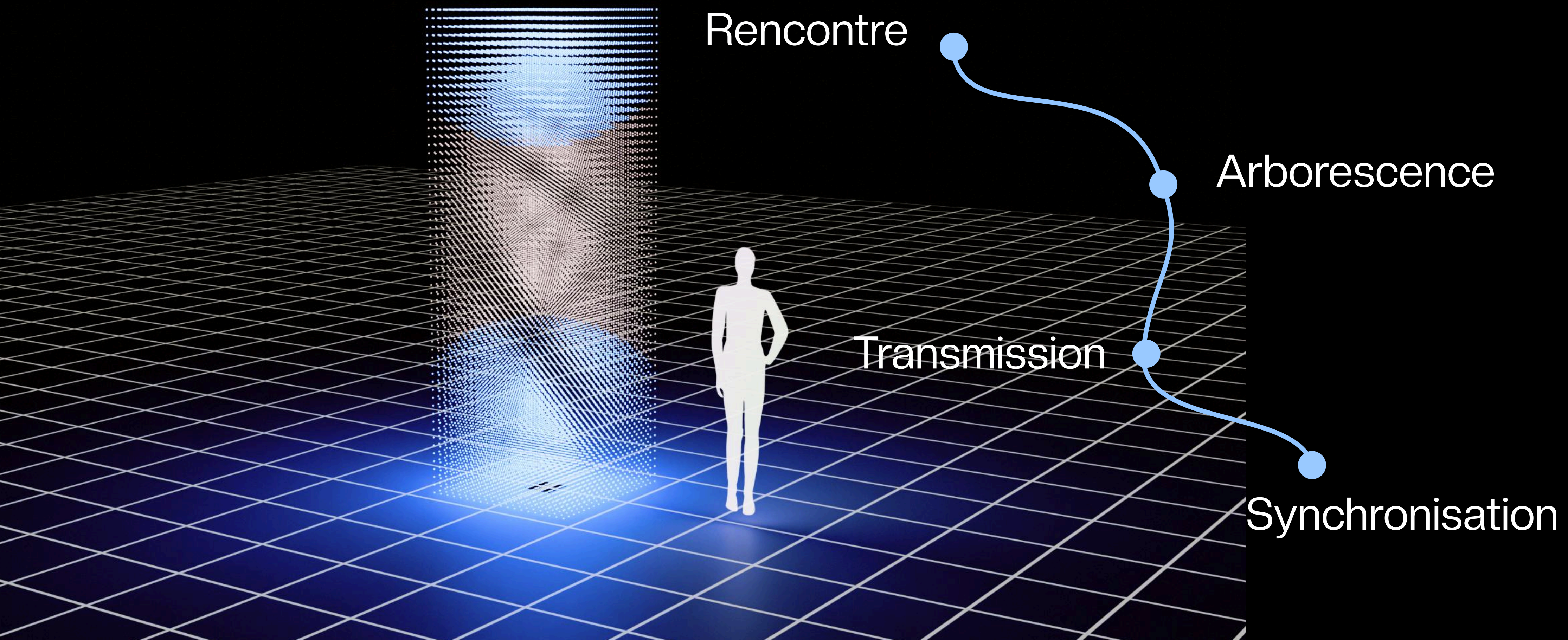


ARBORESCENCE

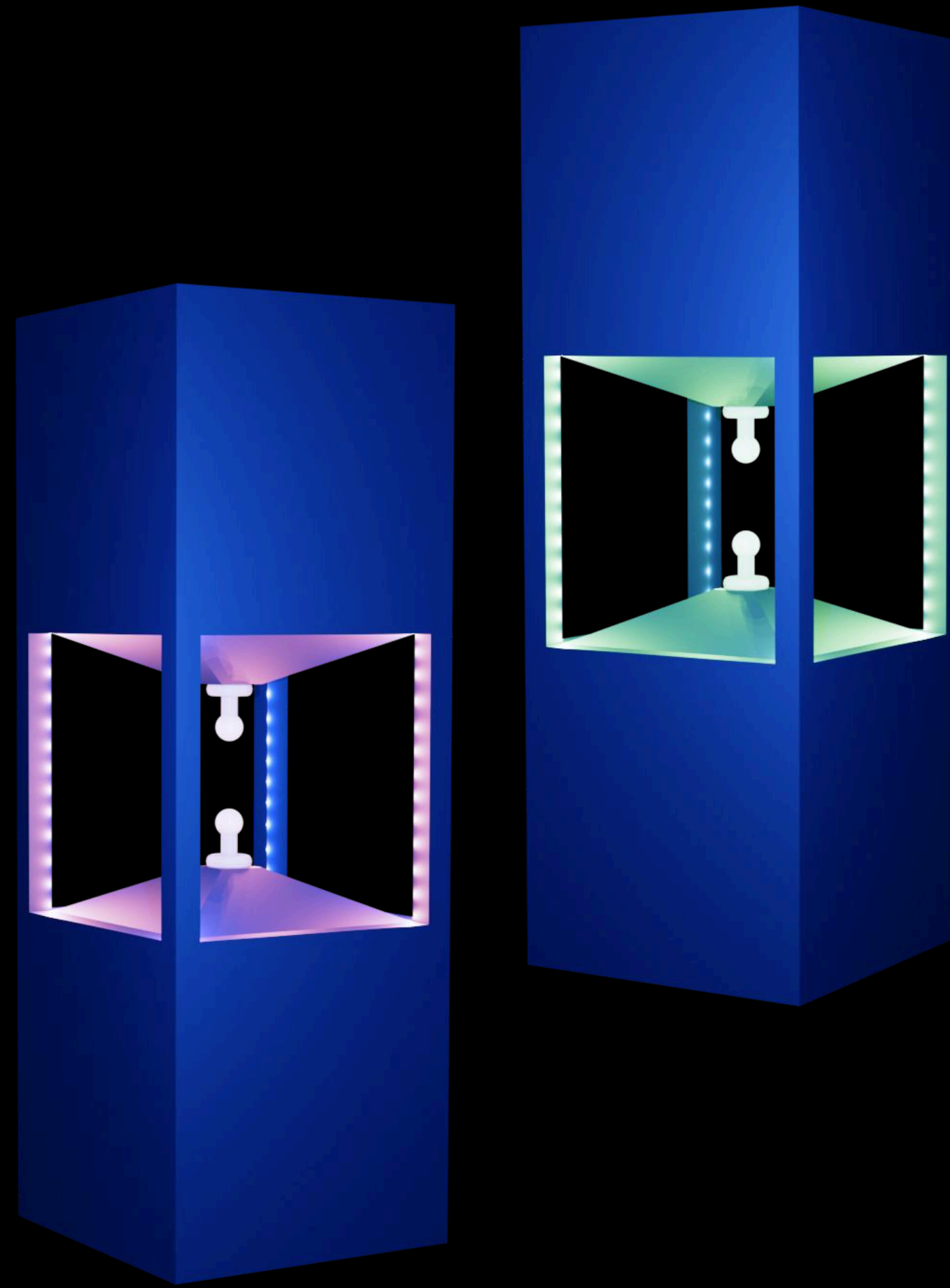
03 CONCEPT



03 CONCEPT



03 CONCEPT c.f. Storyboard



04 Données techniques

MATÉRIEL

Station d'interaction

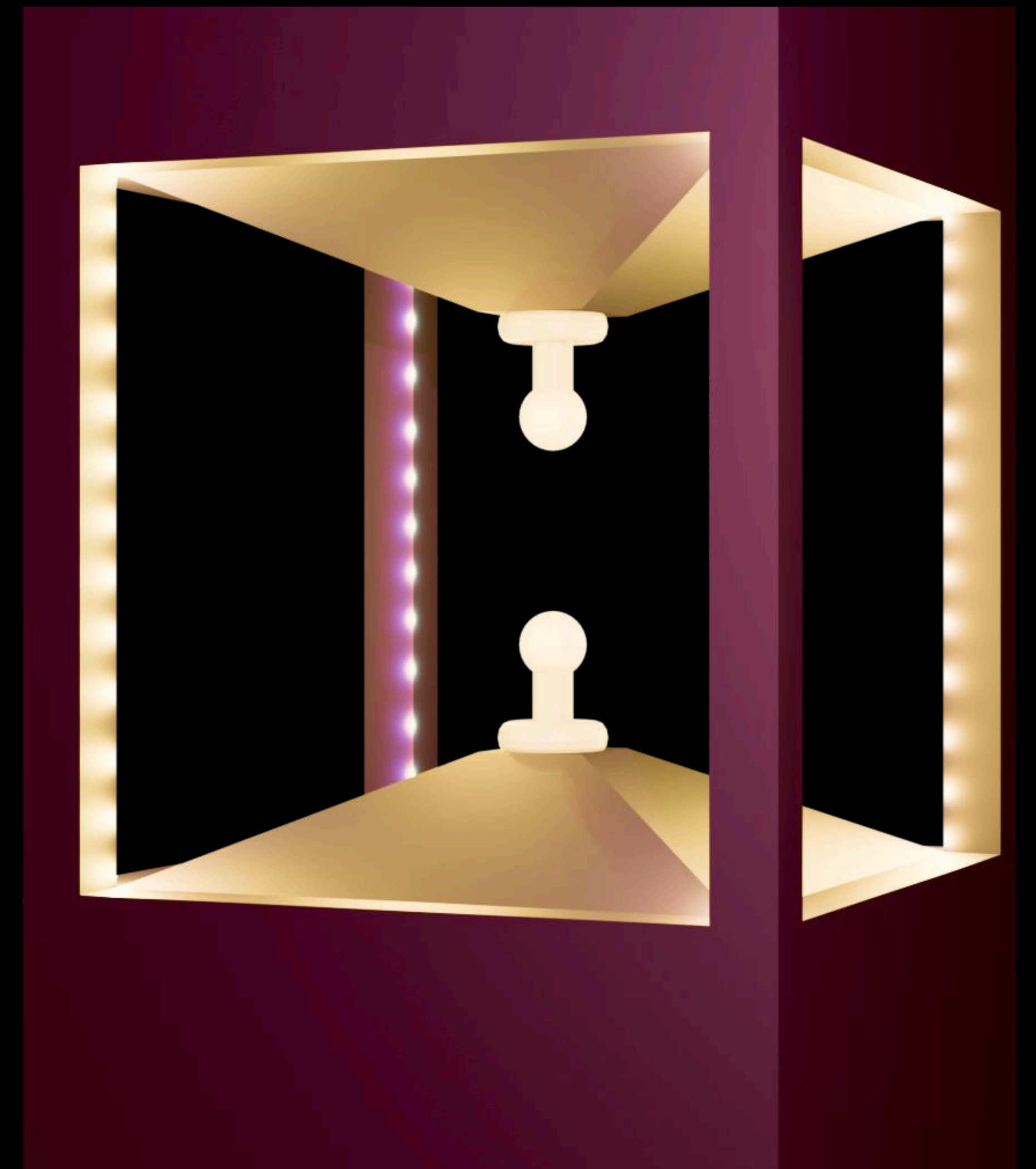
- Deux joysticks
- Bande led
- Structure de support

Matrice LED

- 1 m x 1 m x 3 m
- Pitch de 5cm.

LOGICIEL

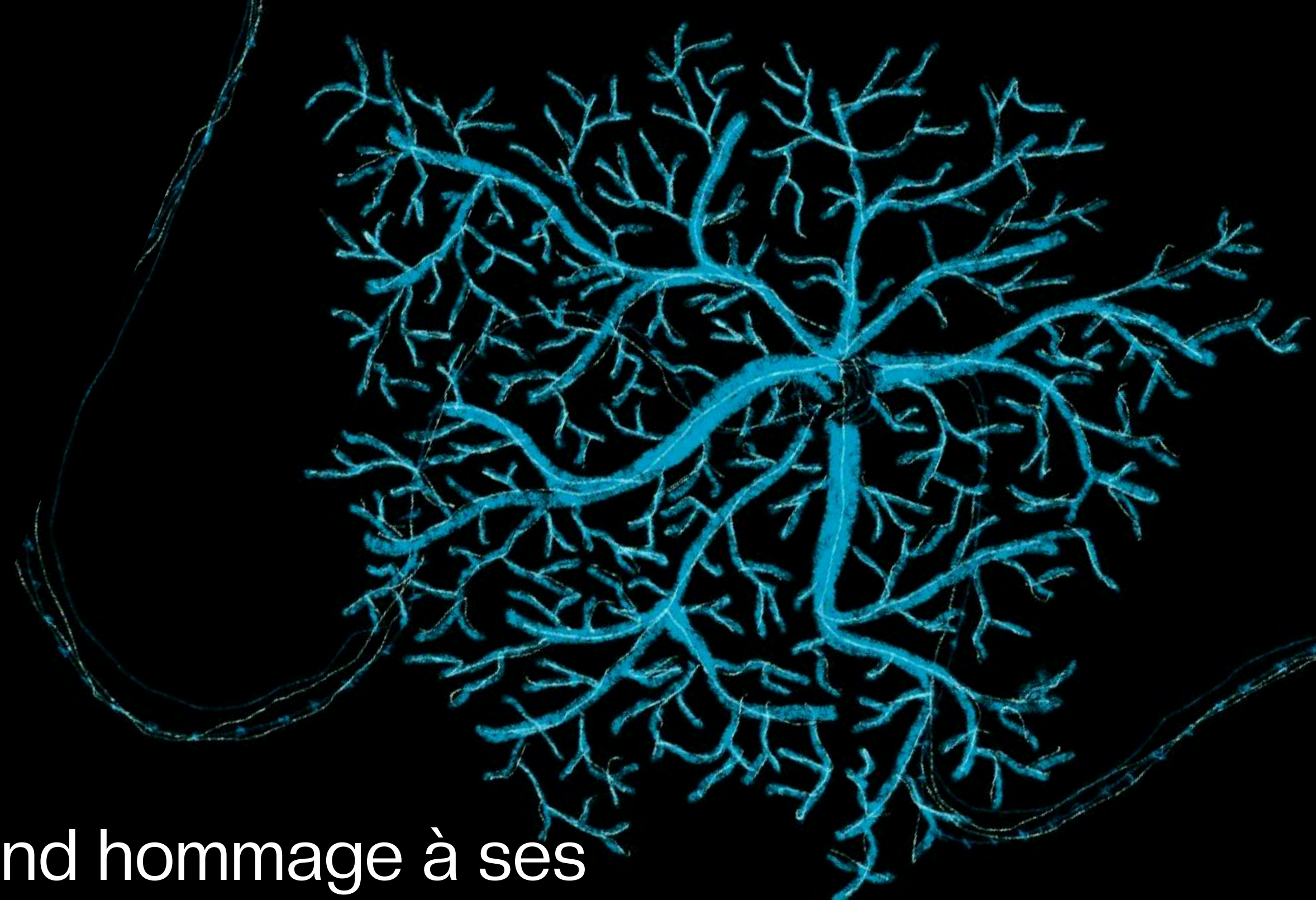
TouchDesigner



05 Conclusion

Hodler, figure majeure de l'art et pédagogue inspirant, a marqué des générations.

Cette œuvre interactive rend hommage à ses valeurs dans une installation lumineuse, présentée aux 130 ans de l'EMF et à Morat Lumière.



MERCI !

